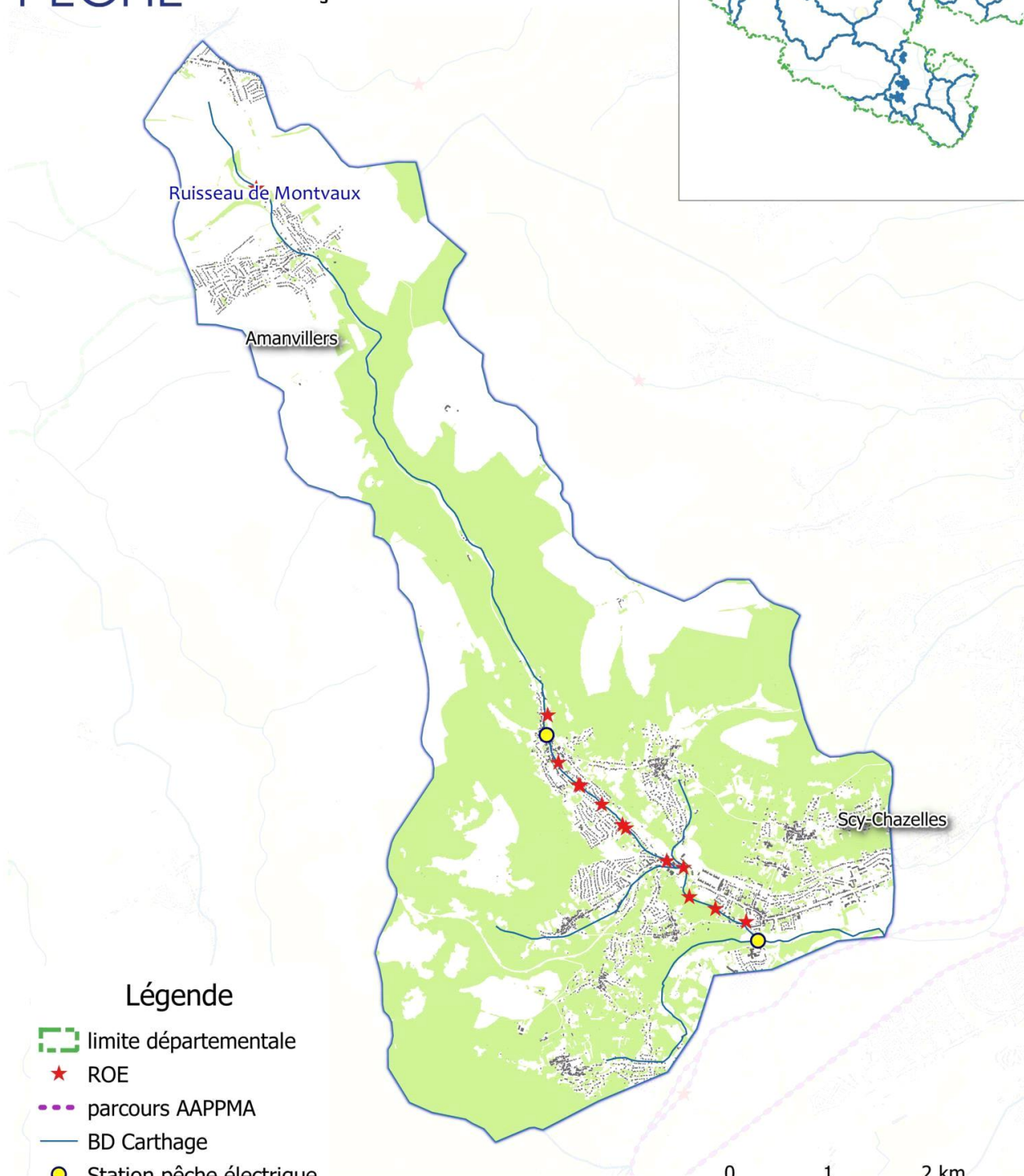
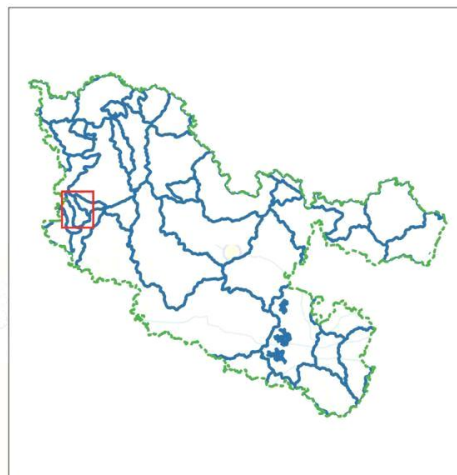
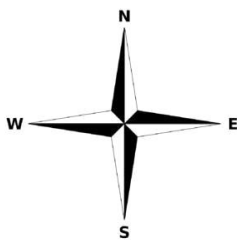









## I - Cartographie du contexte



### Légende

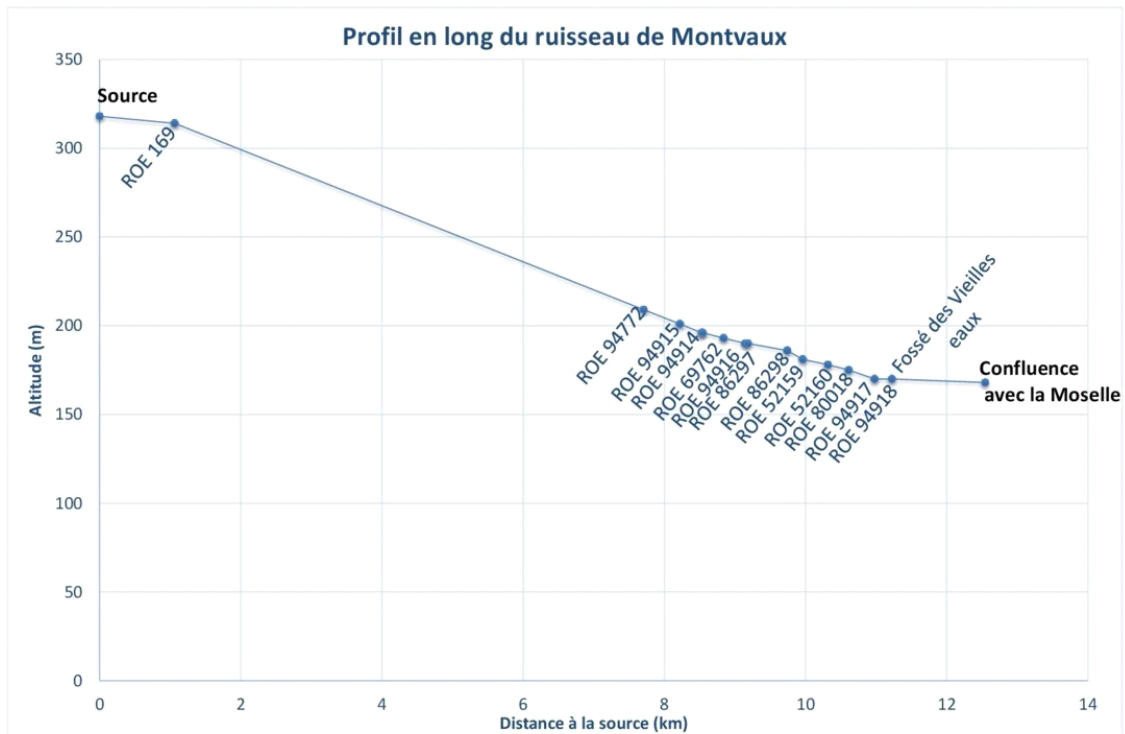
-  limite départementale
-  ROE
-  parcours AAPPMA
-  BD Carthage
-  Station pêche électrique
-  Végétation
-  Urbanisation
- COMMUNE

0 1 2 km



Source: BD Carthage, BD Topo, ROE  
Réalisation: FDPPMA 57, décembre 2018  
Projection: Lambert 93

## II - Description générale



### Synthèse du contexte

Le ruisseau du Montvaux est un affluent rive gauche de la Moselle. La partie amont souffre d'un étiage sévère en été, la population présente est à dominance salmonicole (truite fario essentiellement), mais souffre d'un manque d'eau et de ripisylve.

A Châtel-Saint-Germain, le cours d'eau a été renaturé sur différents secteurs, afin de maintenir un niveau d'eau convenable en période d'étiage et redonner un aspect naturel au cours d'eau.

En aval, de récents travaux sur le ruisseau de Montvaux ont pour objectif de redynamiser le cours d'eau.

## Montvaux - 57.3 - S - P

<b>Limites contextes</b>	Amont	PK 988,53 (source)		
	Aval	PK 1000 (confluence avec la Moselle)		
	Plans d'eau (département 57)	~ 21 étangs		
<b>Principaux affluents dans le contexte d'amont en aval (Nom, rive) (Rive Gauche: RG ; Rive droite : RD)</b>	Bord de Rup (RD) et Ruisseau de Lessy (RG)			
<b>Longueur en eau du contexte</b>	Cours principal (km)	11		
	Linéaire total (cours principal et affluents) (km)	18		
<b>Surface en eau du contexte (km<sup>2</sup>)</b>	0,86			
<b>Surface du bassin versant (km<sup>2</sup>)</b>	33,33			
<b>Débit (cours principal)</b>	Etiage (m <sup>3</sup> /s)	0,019 (Montvaux à la confluence avec la Moselle)		
	Module (m <sup>3</sup> /s)	0,245 (Montvaux à la confluence avec la Moselle)		
<b>Pente moyenne</b>	Naturelle (%)	Altitude amont (m)	318	
		Altitude aval (m)	166	
		/		
	Réelle, après impact ouvrages (%)	Nombre d'ouvrages	13 ouvrages recensés dans le ROE	
		Hauteur cumulée (m)	/	
		/		
Taux d'étagement (%)	/			

### Géologie

Le ruisseau de Montvaux prend sa source dans les formations marno-calcaire du plateau datat du bajocien supérieur. Son cours traverse ensuite les massifs calcaires (bajocien moyen et inférieur) du front de côte, les formations marneuses (Toarcien) et les alluvions de Moselle (quaternaire)

**Communes**

Châtel-Saint-Germain; Moulins-lès-Metz; Amanvillers; Saint-Privat-la-Montagne; Rozerieulles; Saint Marie aux Chênes; Saulny; Lessy; Vaux; Scy-Chazelles

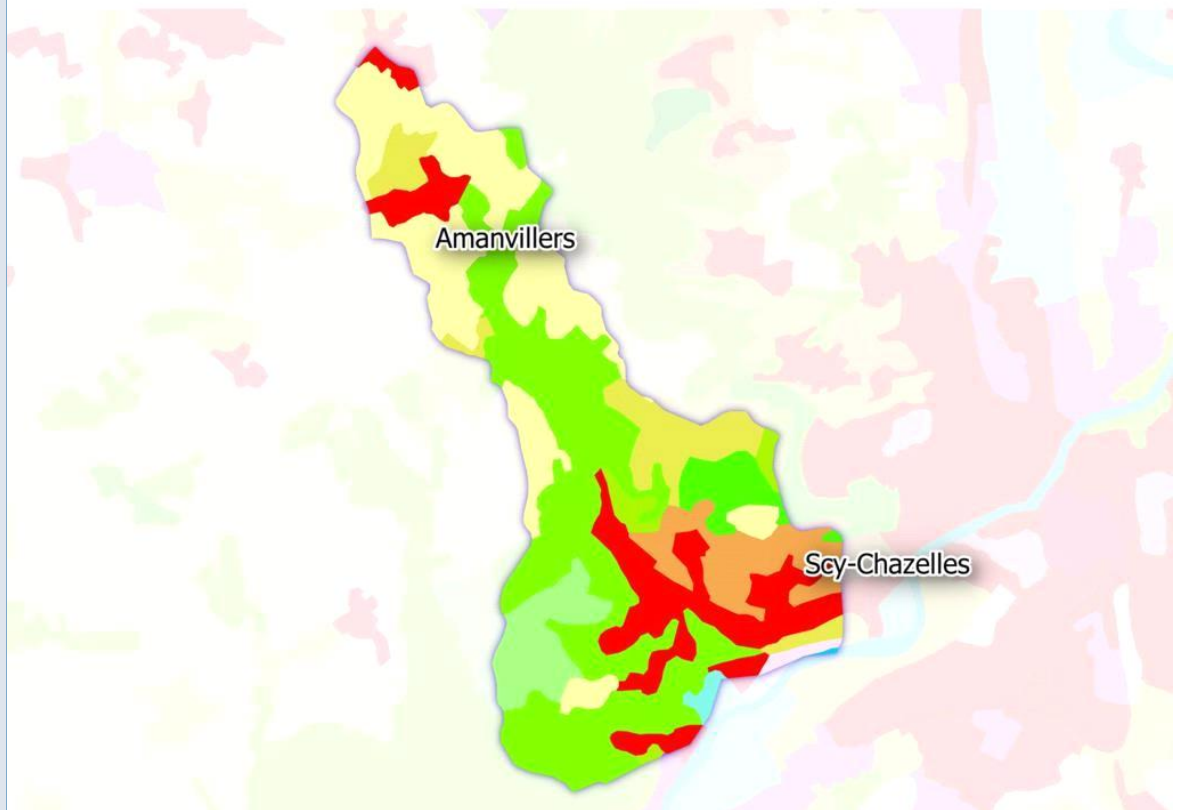
**Assainissement (liste des stations d'épuration urbaines rejetant dans le contexte)**

/

**Légende Corinne Land Cover (2012)**

	Tissu urbain discontinu		Forêts de feuillus
	Zones industrielles ou commerciales et installations publiques		Forêts mélangées
	Equipements sportifs et de loisirs		Landes et broussailles
	Terres arables hors périmètres d'irrigation		Forêt et végétation arbustive en mutation
	Vergers et petits fruits		Cours et voies d'eau
	Prairies et autres surfaces toujours en herbe à usage agricole		Plans d'eau

**Occupation du sol**  
**Carte issue de**  
**"Corine Land**  
**Cover"**



### Mesures réglementaires de protection

- Natura 2000
- Réserve naturelle nationale (RNN)
- Arrêté de protection de biotope (APB)
- Site inscrit / classé
- Autres (ZNIEFF I et II, Zones Importantes pour la Conservation des Oiseaux (ZICO) , parc naturel régional (PNR) ou rég, ...)
- L.214-17 Liste 1
- L.214-17 Liste 2
- Décret frayères (arrêté n°2012-DDT/SABE/EAU-N°40 en date du 28 décembre 2012)

Natura 2000:

FR4100159 Pelouses du pays Messin

Site classé:

« Mont saint Quentin et ses abords » (SC57396A)

Site inscrit:

« fossés machot et purgatoire » (SI57601A).

ZNIEFF de type I

« pelouses et boisements de Lessy et environs » tout comme une partie du Bord du rupt (410000456).

ZNIEFF de type II

« coteaux calcaires du Rupt de Mad au pays messin » (410010377)

R.432-1-1-II :

Annexe 1: Fossé des Vieilles eaux de la source à Vaux à la confluence avec le ruisseau de Montvaux à Moulin-lès-Metz (TRF)

Annexe 2: Fossé des Vieilles eaux de la source à Vaux à la confluence avec le ruisseau de Montvaux à Moulin-lès-Metz (BRO)

### Industrie

/

<b>Statut foncier</b>	Non Domanial
<b>Carte IGN</b>	3313E
<b>SAGE</b>	/
<b>Structures locales de gestion</b>	Communauté d'agglomération de Metz Métropole
<b>Enjeux PLAGEPOMI</b>	/

### IV - Masses d'eau DCE sur le contexte, objectifs et état

Code	Nom	Nature / Type	Objectif global échéance	Objectif écologique échéance	Objectif Chimique échéance	Etat écologique (date)	Etat chimique (date)
CR354	Ruisseau de Montvaux	TP 10	Bon état 2027	2027	2027	Moyen (2016)	Mauvais (2016)

<b>V – Peuplement</b>		
<b>Domaine</b>	Salmonicole	
<b>Espèce(s) repère(s)</b>	TRF	
<b>Espèce(s) cible(s)</b>	TRF; CHA	
<b>Etat fonctionnel</b>	Peu perturbé	
<b>Zonation piscicole</b>	Zone à truite	
<b>Biocénotypes</b>	B3 en amont et B5 au niveau de Moulins-Lès-Metz	
<b>Peuplement actuel</b>	CCO; CHA; CHE; EPI; GAR; GOU; LOF; PER; TRF; VAN	
<b>Peuplement potentiel</b>	BAF; BRO; CHA; CHE; GOU; LOF; OBR; SPI; TRF; VAI; VAN	
<b>Présence de poissons migrateurs</b>	TRF	
<b>Présence d'espèces invasives</b>	/	
<b>Inventaires piscicoles récents</b>		
<b>Localisation et année</b>	<b>Classe de qualité selon l'Indice Poisson Rivière (IPR)</b>	<b>Espèces d'accompagnement</b>
- ruisseau de Montvaux à Châtel-Saint-Germain en amont (2014)	Bonne (IPR: 10,074)	CCO; CHA; CHE; EPI; GAR; GOU; LOF; PER; TRF; VAN
- ruisseau de Montvaux au centre de Châtel-Saint-Germain en amont du lavoir (2014)	Médiocre (IPR:17,33)	
- ruisseau de Montvaux en aval à Moulins-lès-Metz en amont du pont (2014)	Médiocre (IPR:21,39)	

<b>VI – Gestion et halieutisme</b>	
<b>Classement piscicole</b>	2ème catégorie piscicole
<b>Police de l'eau et police de la pêche</b>	DDT
<b>Gestionnaires</b>	<b>AAPPMA</b>
	<b>Sociétés de pêche non agréées</b>
<b>Longueur totale (km) des lots de pêche détenus par les AAPPMA</b>	/
<b>Parcours de pêche (parcours spécifique)</b>	/
<b>Réserve (s) de pêche</b>	/
<b>Type de gestion appliquée les 5 dernières années</b>	/
<b>Déversements éventuels</b>	/



**VII - Diagnostic et facteurs limitants**

FACTEURS		ETAT FONCTIONNEL	EVALUATION	
Localisation	Nature	Effets	Impact sur la fonctionnalité du milieu vis-à-vis de l'espèce repère	
			R Recrutement	A Accueil
En amont près du terrain de tennis	Absence de ripisylve étiage sévère	Maintien des berges, ombrage inexistant	Impact modéré	Impact modéré
En amont du contexte	Ouvrage, étangs en barrage	Obstacle a la continuité écologique et sédimentaire, colmatage, lit mineur trop large, homogénéisation du milieu	Impact fort	Impact fort
En aval à Moulins-lès-Metz	Banalisation du milieu	Colmatage, écoulement lentique	Impact fort	Impact fort

**Rappel bilan fonctionnalité du contexte**

**C = Conforme ; P = Peu perturbé ; TP = Très perturbé ; D = Dégradé**

**P**

### VIII - Synthèse des actions préconisées

Priorité (1 à 3)	Cohérence des actions	Intitulé et description des actions	Localisation	Code Masse d'eau	Effet attendu sur l'espèce repère	Effet attendu sur l'espèce cible	Effet attendu sur le milieu	Lien avec l'orientation fondamentale / disposition du SDAGE n°	Lien avec l'action du PdM du SDAGE
3	groupe 1	Création et entretien de ripisylve	En amont près du terrain de tennis	CR354	Régulation de la température de l'eau, augmentation des habitats et caches	Régulation de la température de l'eau, augmentation des habitats et caches	Maintien des berges, diversification des habitats et ombrage	Orientation T3 - O3.2.3 Disposition T3 - O3.2.3 - D1	MIA0203
1	groupe 4	Suppression et aménagement des ouvrages	En amont et au centre du contexte	CR354	Meilleure diversité génétique et libre circulation de l'espèce	Meilleure diversité génétique et libre circulation de l'espèce	Meilleure continuité écologique	Orientation : T3 - O3.2.2.2 Disposition : T3 - O3.2.2.2 - D1	MIA0304
2	groupe 2	Mise en place d'actions de génie végétal (peigne, banquette,...)	En aval à Moulin les Metz	CR354	Augmentation de la capacité d'accueil	Augmentation de la capacité d'accueil	Diversification des habitats (faciès d'écoulements, substrats, ...)	Orientation T3-O3 Disposition: T3-O3-D1	MIA203
2	groupe 3	Suppression des plantes invasives	En aval du ruisseau	CR354	/	/	Retour d'une végétation autochtone	Orientation T3 - O4.3 Disposition: T3 - O4.3 -D1	MIA202

Des travaux ont eu lieu en 1999 dans la traversée de Châtel Saint Germain sur 400 m linéaire afin de créer un lit mineur d'étiage en milieu urbain.

En 2019, des travaux en aval du ruisseau de Montvaux avec un reprofilage des berges et la création d'un lit mineur d'étiage, la mise en place de banquettes végétalisées et d'épis-peignes et le retrait des embacles.

## IX - Gestion piscicole préconisée

<b>Gestion globale préconisée sur le contexte</b>	Gestion Patrimoniale
<b>Cas particuliers de gestion (si gestion patrimoniale)</b>	/

Le Ruisseau de Montvaux à Châtel-Saint-Germain

